

Evaluación en el “PRACTICUM” DE MEDICINA

José Velilla, José L. Hortells, Gloria Bueno, Pilar Samper, José M. Miguelena, M^a Teresa Gracia, Juan A. Amiguet, José Miguel Franco , M^a Teresa Delgado

Fa Facultad de Medicina. Zaragoza. velilla5@unizar.es

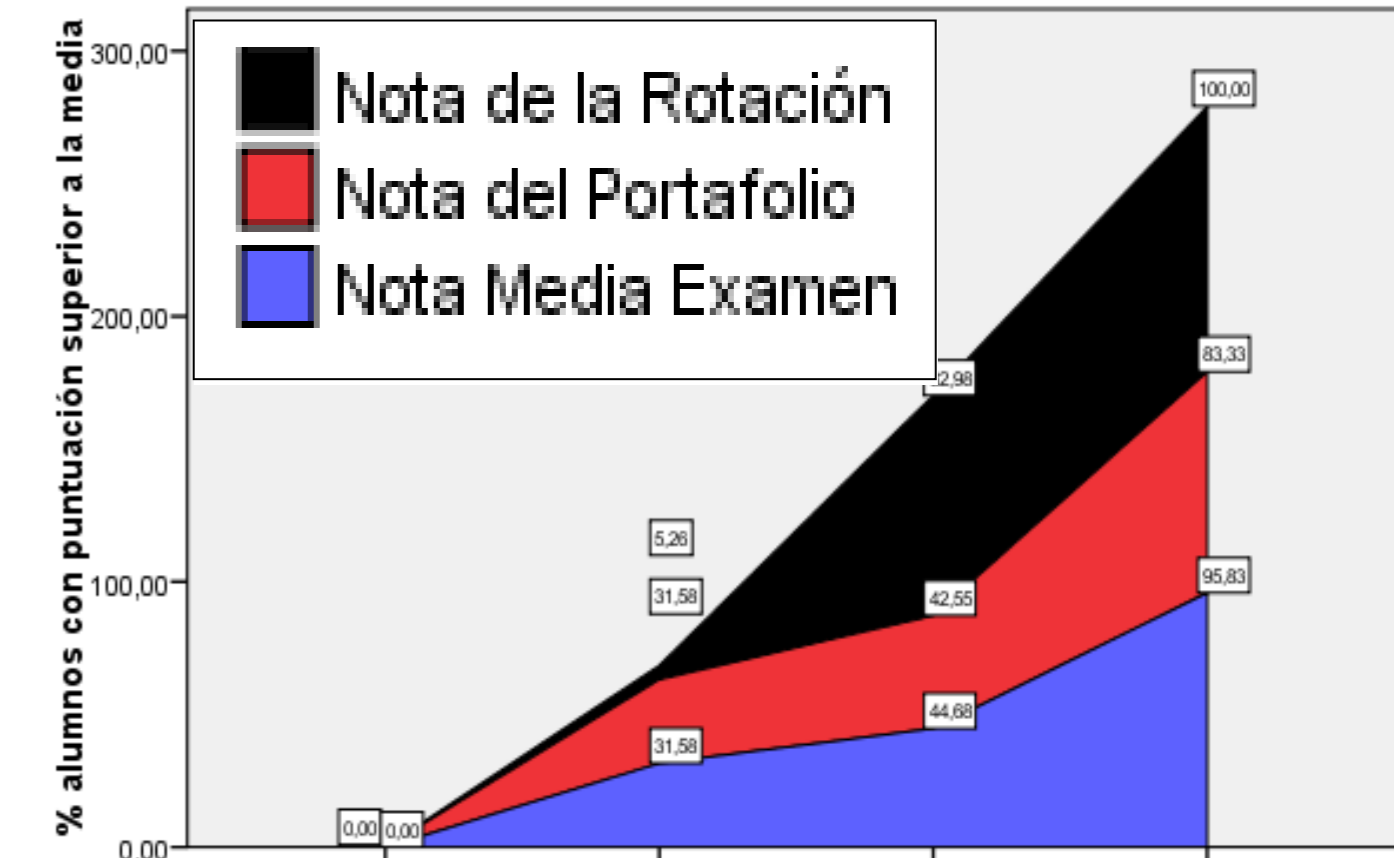
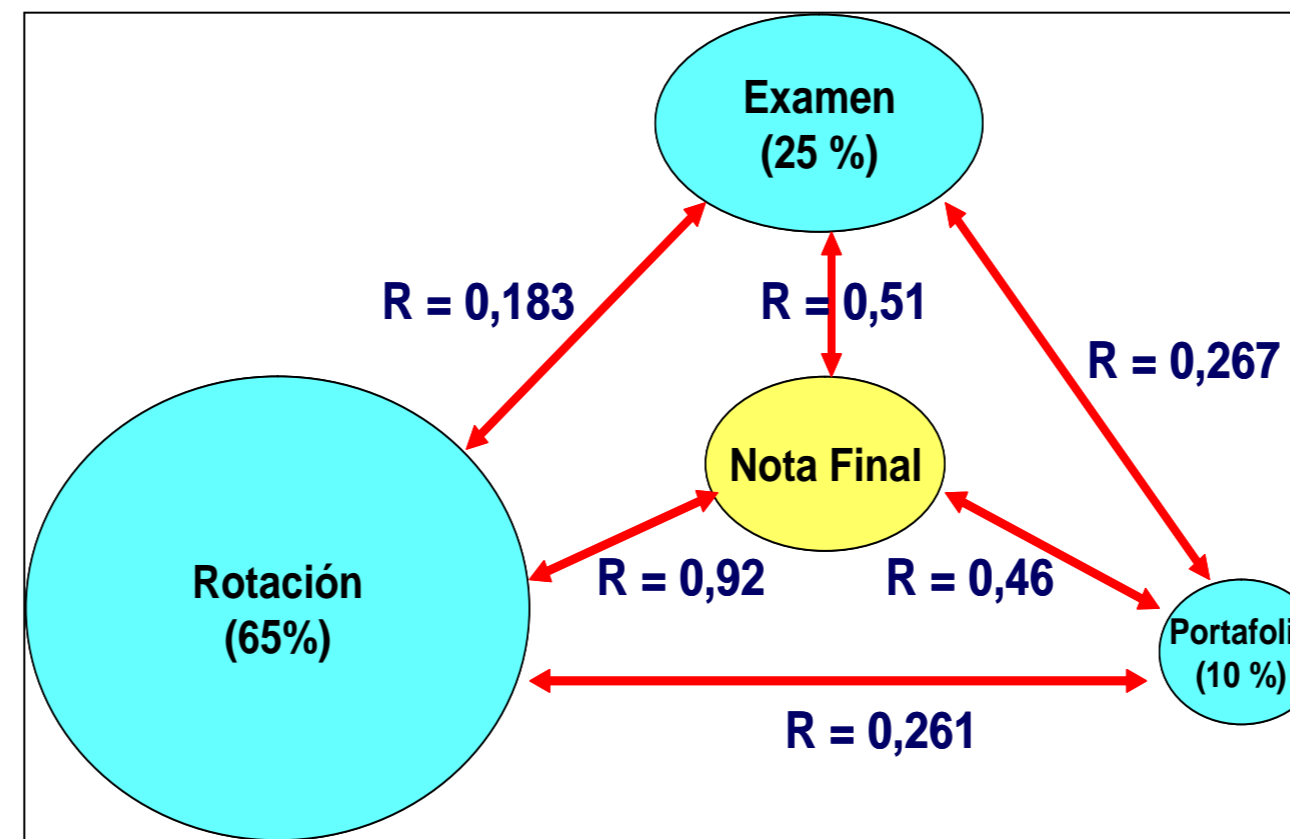
OBJETIVO

La implantación del Practicum de Medicina ha supuesto un importante desafío organizativo y docente en el que la evaluación debe jugar un papel clave.

Analizamos las correlaciones entre los 3 items considerados en la valoración final de la actividad (examen de casos clínicos, puntuación del portafolio elaborado y valoración de la rotación por el tutor correspondiente), y el peso relativo asignado a dichos items para obtener la nota final.

RESULTADOS:

- La nota final del Practicum 2011 se relacionó significativamente ($R = 0,9$) con la puntuación de la rotación y en menor medida con la obtenida en el Examen (0,5) y de la valoración del Portafolio (0,46). Estas dos últimas correlaciones fueron superiores a las esperadas en función del peso relativo asignado (25 y 10 % respectivamente).
- La puntuación asignada por los Tutores en las Rotaciones mostró una asociación significativa con la valoración del portafolio ($R = 0,26$) y en menor medida, con la nota del Examen ($R = 0,18$).
- La Valoración del Portafolio se correlacionó significativamente con la nota del examen médico (0,27) y la puntuación de la Rotación (0,26)



Notas Medias	Media	Desv. típica	Coefficiente asignado	“r” esperada	“r” obtenida
Examen Casos Clínicos	6,99	0,89	25 %	0,5	0,51
Puntuación de la Rotación	9,05	0,88	65 %	0,81	0,92
Valoración del Portafolio	7,76	1,09	10 %	0,32	0,46
Nota FINAL del Practicum 2011	8,39	0,71	100 %		

COMENTARIOS

- Las notas de los Exámenes de Pediatría y Cirugía se correlacionaron significativamente entre sí ($R=0,3$) mientras que la nota de Patologías Médicas sólo mostró una discreta correlación con la del Portafolio ($R=0,27$)
- El sistema actual de evaluación del Practicum tiende a supra-ponderar la puntuación de la Rotación y del Portafolio en detrimento de la puntuación del examen de casos clínicos, especialmente en las notas superiores.
- Es necesario definir y mejorar con parámetros objetivos la calificación por los distintos Tutores de las Rotaciones

