

# UNA EXPERIENCIA DOCENTE DE AUTOEVALUACIÓN EN ASIGNATURAS TRONCALES Y OBLIGATORIAS EN INGENIERÍA INDUSTRIAL.

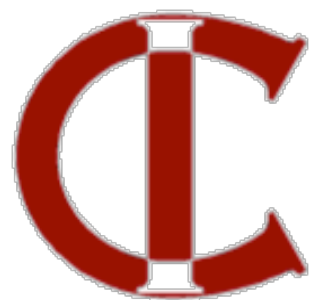
Javier Domínguez Hernández, Enrique Cano Suñén, José María Pérez Bella, Beatriz Rodríguez Soria

Departamento de Ingeniería Mecánica, Área de Ingeniería de la Construcción. EINA [javdom@unizar.es](mailto:javdom@unizar.es)



## Escuela de Ingeniería y Arquitectura

4º CURSO de INGENIERÍA INDUSTRIAL  
PLAN 1994



**Construcciones Industriales** [TRONCAL, 3 Cr.]  
**y Servicios Industriales** [OBLIGATORIA, 3 Cr.]  
3 CRÉDITOS TEORÍA  
3 CRÉDITOS PRÁCTICAS

### Docencia Colegiada

- Un profesor para teoría
- 5-6 profesores para las clases prácticas

### 222 alumnos matriculados de media

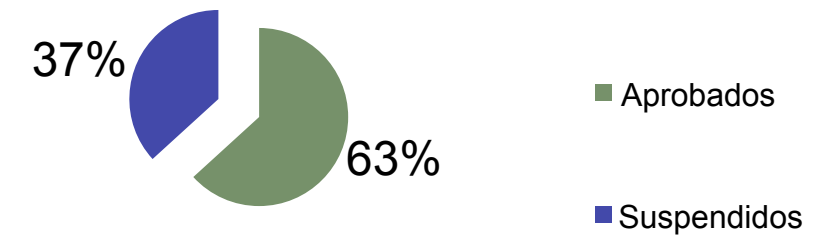
- Tres grupos de teoría, dos en el 2º cuatrimestre
- Superación asignatura/matriculados 63%

### Evaluación mediante examen final

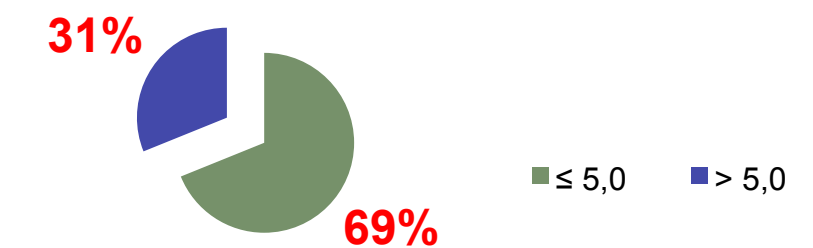
- 50% TEORÍA
  - 6 a 10 preguntas cortas tipo deductivo, 1 h.
- 50% PROBLEMAS

**Objetivo: mejorar los resultados parte teórica**

### RESULTADOS ASIGNATURA



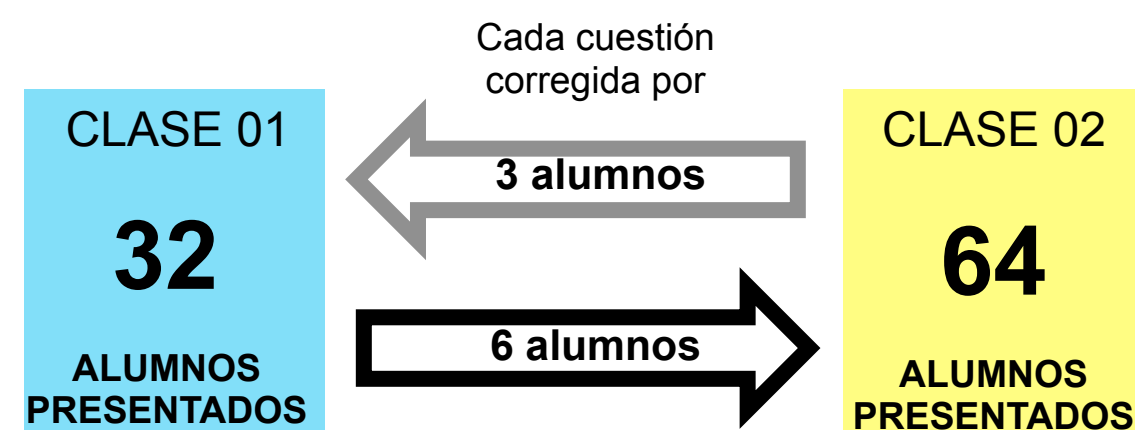
### EXAMEN DE TEORÍA



### PRUEBA INNOVACIÓN DOCENTE

- 17 Preguntas cortas, 2 h
- 2º Cuatrimestre, 153 matriculados
- 60% del contenido de la asignatura
- Finales de abril

### EVALUACIÓN ENTRE ALUMNOS



### AUTOEVALUACIÓN INNOVACIÓN DOCENTE

Nota media alumnos (80% ejercicios) → 6,10

Nota media profesor (20% ejercicios) → 5,56

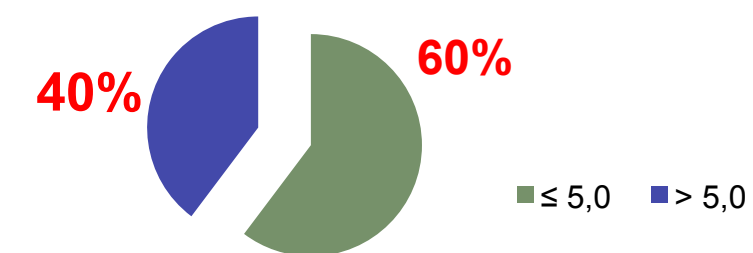
RESULTADOS



10 mejores exámenes exentos del 60% del Examen Final. Pueden presentarse a la totalidad

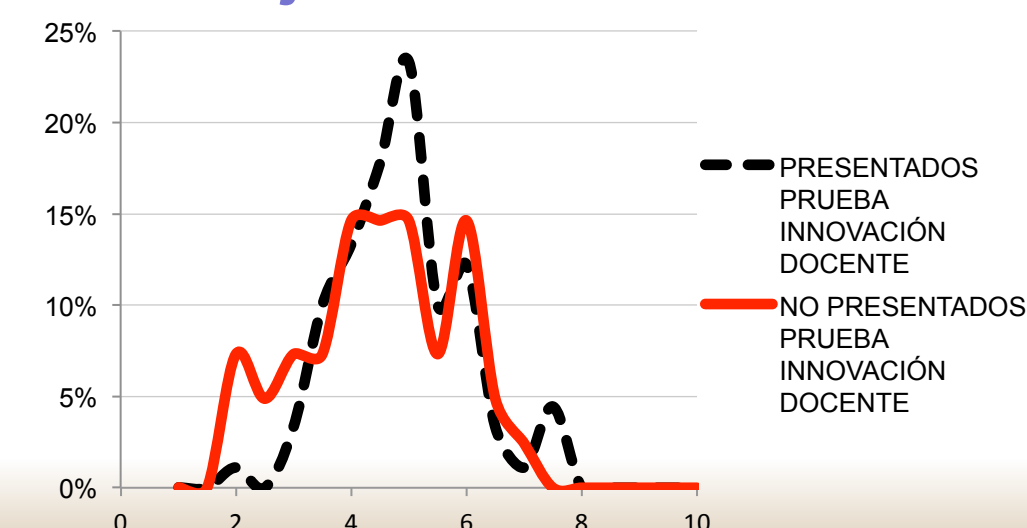
Resto alumnos: deben presentarse a la totalidad

### EXAMEN DE TEORÍA JUNIO 2012



Resultados examen de teoría Junio 2012 después de la implementación de la prueba de Innovación Docente.  
133 alumnos presentados (87%)

**Mejora resultados: 9 %**



### Conclusiones.

- Mejora en los resultados del examen de Teoría.
- Mejora significativa de los resultados de los alumnos presentados a la prueba de innovación docente frente a los que no lo han hecho (15%)
- El uso de esta metodología demuestra una mejora en los resultados académicos de enseñanzas en las que todavía no se aplica el Plan Bolonia y por su naturaleza es fácilmente adaptable a las nuevas enseñanzas de Grado y Máster